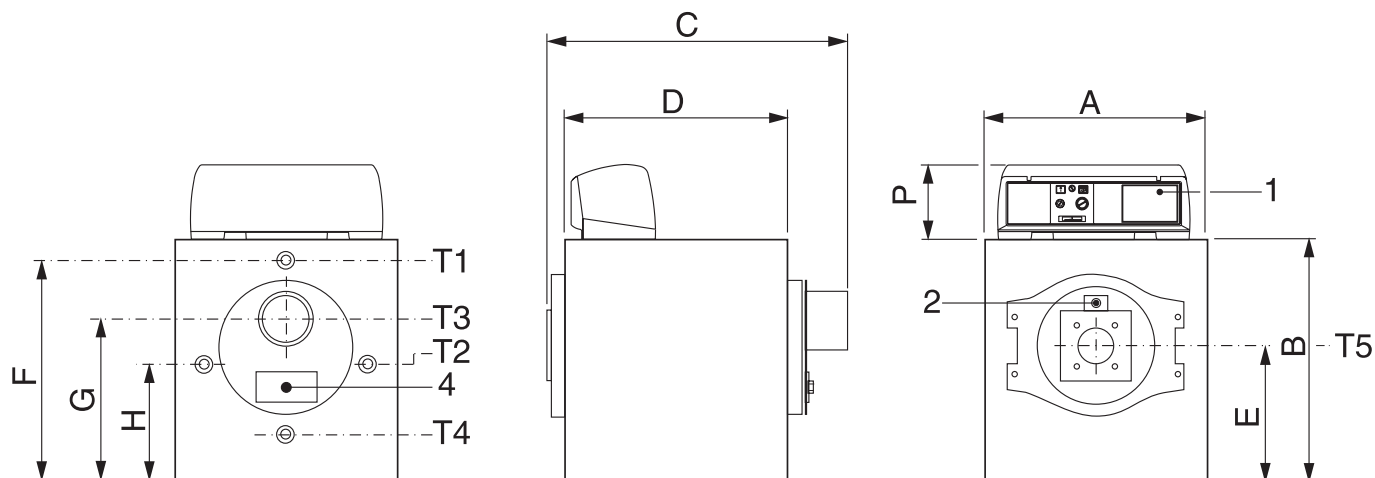


Dane techniczne i wymiary

2.4 - WYMIARY



Rys.3

1 Tablica sterownicza
2 Kontrolka palnika
4 Drzwiczki do czyszczenia komory spalinowej

T1 Zasilanie ogrzewania
T2 Powrót ogrzewania
T3 Mocowanie komina

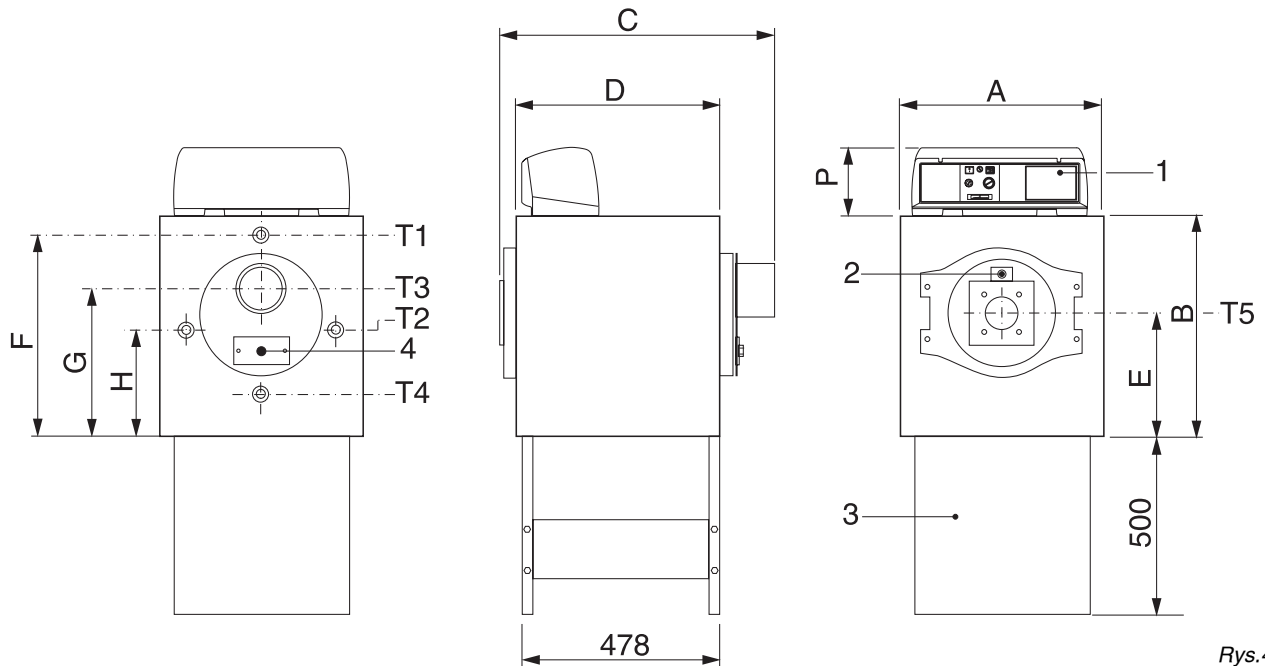
T4 Wpust kotła
T5 Mocowanie palnika

RECAL	Moc użyteczna	Moc palnika	Pojemność kotła	Straty ciśnienia po stronie wody (*)	Straty ciśnienia po stronie spalin	Maximalne ciśnienie robocze kotła	Ciężar
Model	kW	kW	l	M c.a.	mm c.a.	bar	kg
R 18	21	23	48	0,06	1,8	4	120
R 22	26	28,3	48	0,09	2,5	4	120
R 26	30	33	50	0,09	2,8	4	140
R 30	35	38	50	0,12	3,5	4	140
R 38	44	48	67	0,12	4,0	4	210
R 45	52	57	67	0,15	3,7	4	210
R 60	70	77	92	0,18	5,0	4	280

RECAL	WYMIARY									ZŁĄCZA			
	A mm	B mm	C mm	D mm	E mm	F mm	G mm	H mm	P mm	T1 T2 ISO 7/1	T3 Ø mm	T4 ISO 7/1	T5 Ø mm
R 18	570	640	675	480	350	570	420	300	190	Rp 1	130	Rp ½	110
R 22	570	640	675	480	350	570	420	300	190	Rp 1	130	Rp ½	110
R 26	570	640	775	580	350	570	410	300	190	Rp 1	130	Rp ½	110
R 30	570	640	775	580	350	570	410	300	190	Rp 1	130	Rp ½	110
R 38	660	730	815	630	395	660	485	300	190	Rp 1¼	150	Rp ½	110
R 45	660	730	815	630	395	660	485	300	190	Rp 1¼	150	Rp ½	110
R 60	760	830	905	705	445	760	525	300	190	Rp 1¼	150	Rp ½	110

(*)Straty ciśnienia odpowiadające skokowi cieplnemu 15K.

KOCIOŁ Z OPCJONALNYM COKOŁEM WSPORCZYM



Rys.4

- 1 Tablica sterownicza
- 2 Kontrolka palnika
- 3. Cokół wsporczy (opcjonalny)

- 4 Drzwiczki do czyszczenia komory spalinowej
- T1 Zasilanie ogrzewania
- T2 Powrót ogrzewania

- T3 Mocowanie kominia
- T4 Wpust kotła
- T5 Mocowanie palnika

RECAL	Moc użyteczna	Moc palnika	Pojemność kotła	Straty ciśnienia po stronie wody (*)	Straty ciśnienia po stronie spalin	Maximalne ciśnienie robocze kotła	Ciężar
Model	kW	kW	l	M c.a.	mm c.a.	bar	kg
R 18	21	23	48	0,06	1,8	4	120
R 22	26	28,3	48	0,09	2,5	4	120
R 26	30	33	50	0,09	2,8	4	140
R 30	35	38	50	0,12	3,5	4	140
R 38	44	48	67	0,12	4,0	4	210
R 45	52	57	67	0,15	3,7	4	210
R 60	70	77	92	0,18	5,0	4	280

RECAL	WYMIARY									ZŁĄCZA			
	A mm	B mm	C mm	D mm	E mm	F mm	G mm	H mm	P mm	T1 T2 ISO 7/1	T3 Ø mm	T4 ISO 7/1	T5 Ø mm
R 18	570	640	675	480	350	570	420	300	190	Rp 1	130	Rp ½	110
R 22	570	640	675	480	350	570	420	300	190	Rp 1	130	Rp ½	110
R 26	570	640	775	580	350	570	410	300	190	Rp 1	130	Rp ½	110
R 30	570	640	775	580	350	570	410	300	190	Rp 1	130	Rp ½	110
R 38	660	730	815	630	395	660	485	300	190	Rp 1¼	150	Rp ½	110
R 45	660	730	815	630	395	660	485	300	190	Rp 1¼	150	Rp ½	110
R 60	760	830	905	705	445	760	525	300	190	Rp 1¼	150	Rp ½	110

(*)Straty ciśnienia odpowiadające skokowi cieplnemu 15K.